



PRIFYSGOL
BANGOR
UNIVERSITY

Chwyldroi Monitro Firysau yng Nghymru

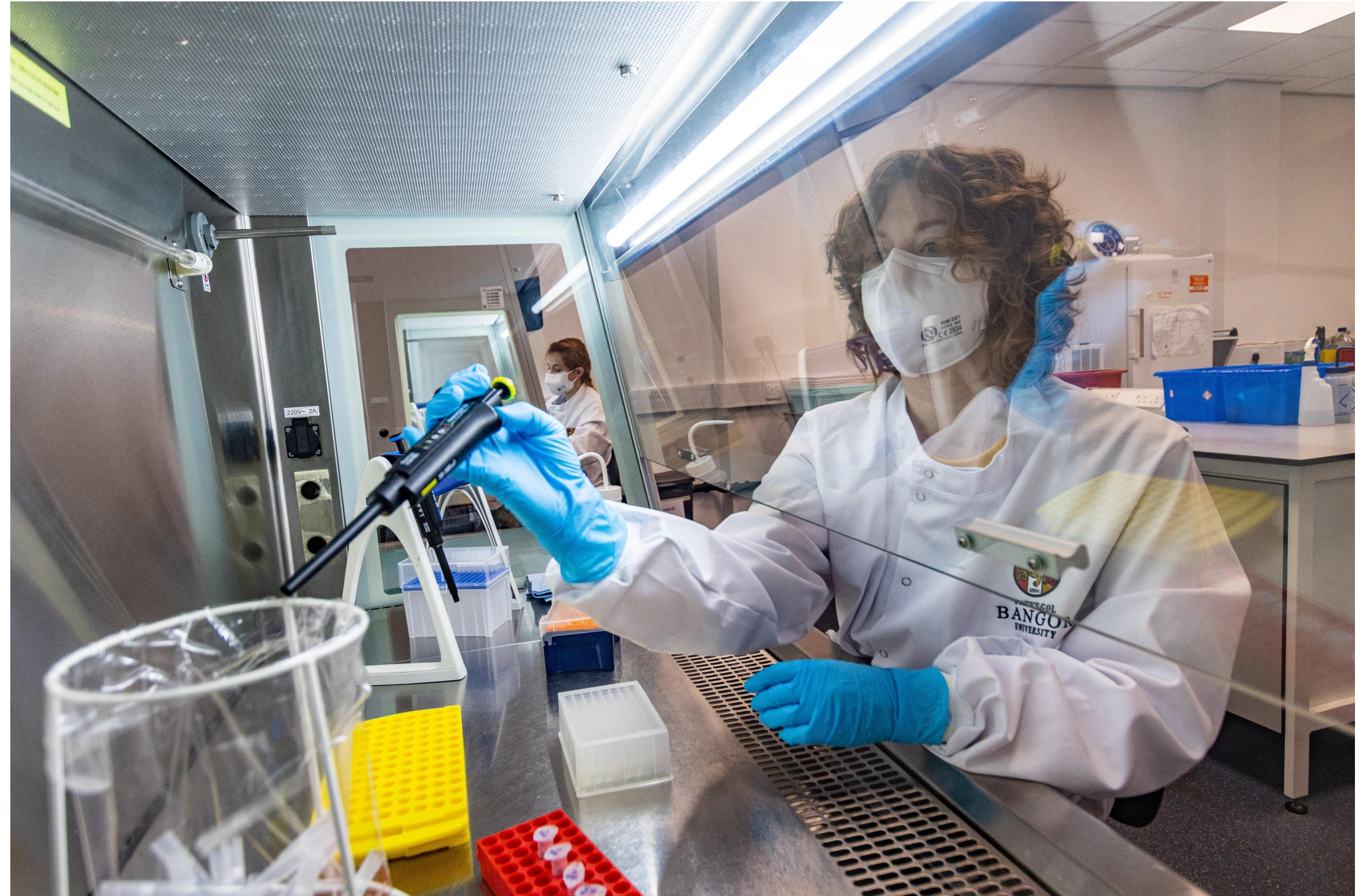
Olrhain COVID-19 a firysau eraill mewn dŵr gwastraff

BYDD YN EITHRIADOL

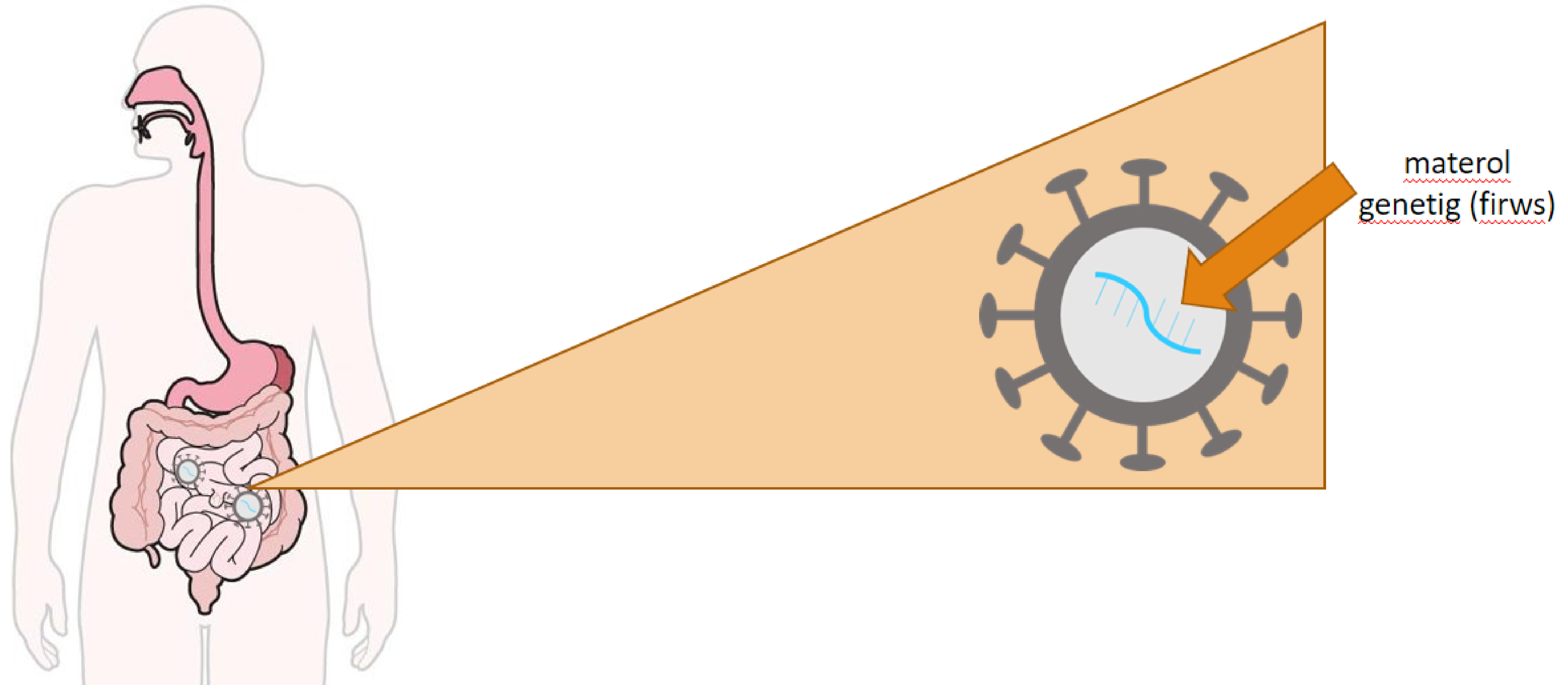
Beth yw epidemioleg yn seiliedig ar ddŵr gwastraff?

Gellir canfod unrhyw beth sy'n pasio i'r troeth neu'r carthion

- Mae llawer o brofion eisoes yn defnyddio'r cysyniad hwn:
 - profion beichiogrwydd
 - afiechyd y llwybr wrinol
 - clefydau llidiol
 - cancr y coluddyn
- Mae'r profion hyn yn gweithio ar bobl unigol
- Mae monitor dŵr gwastraff yn gweithio ar raddfa lawer mwy



Beth yw epidemioleg yn seiliedig ar ddŵr gwastraff?



Canolfan Ymchwil Dŵr Gwasttraff Cymru - Y stori hyd yn hyn



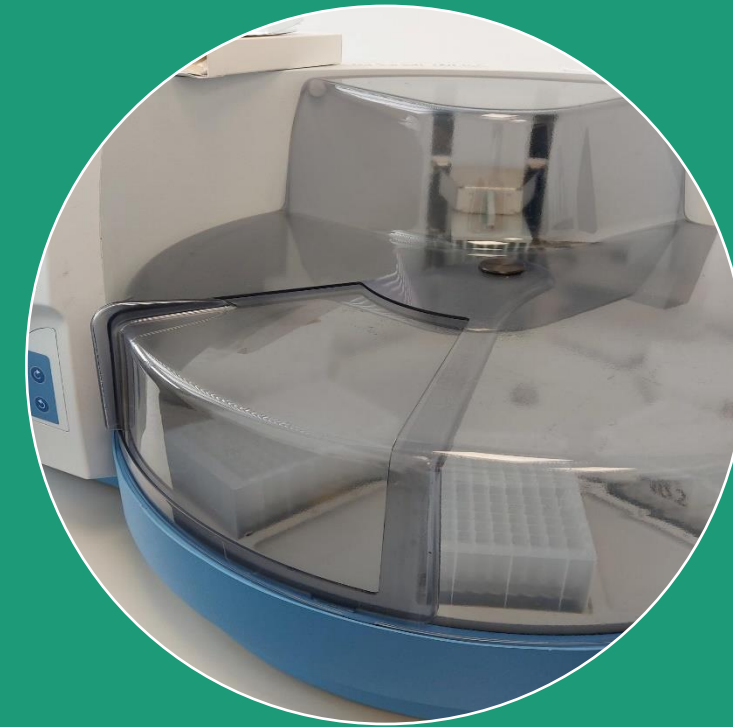
Diwrnod ym mywyd yn y Tîm Dŵr Gwastraff



Casglu'r dŵr
gwastraff o'r
safleoedd



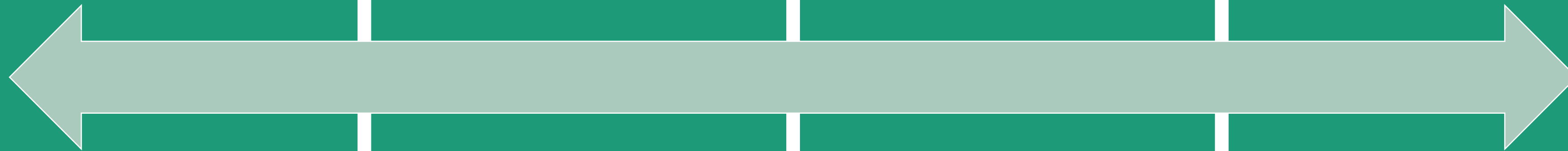
Prosesu yn y
labordy



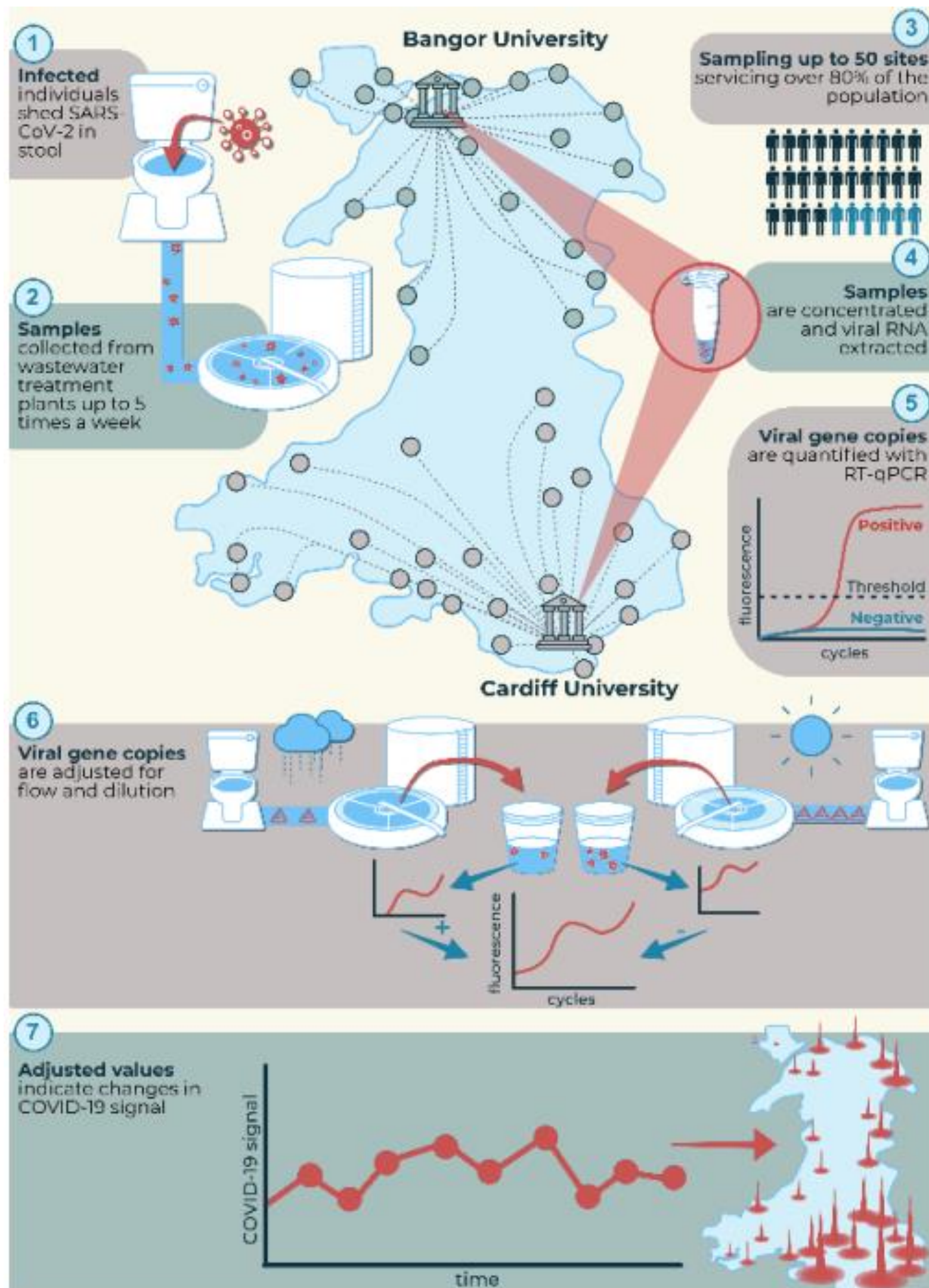
Tynnu'r
deunydd
genetig



Datgelu'r firws
(math a maint)
o'r deunydd
genetig



Samplo lefelau SARS-CoV-2 mewn dŵr gwastraff ledled Cymru



Adroddiad wythnosol i Lywodraeth Cymru yn dangos graddfa coronafeirws yn y boblogaeth ar draws Cymru - 29 Mehefin 2023

Since the last report, SARS-CoV-2 viral load has remained level across the country. The signal increased in 7 regions, decreased in 6 regions and remained level in 1 region.

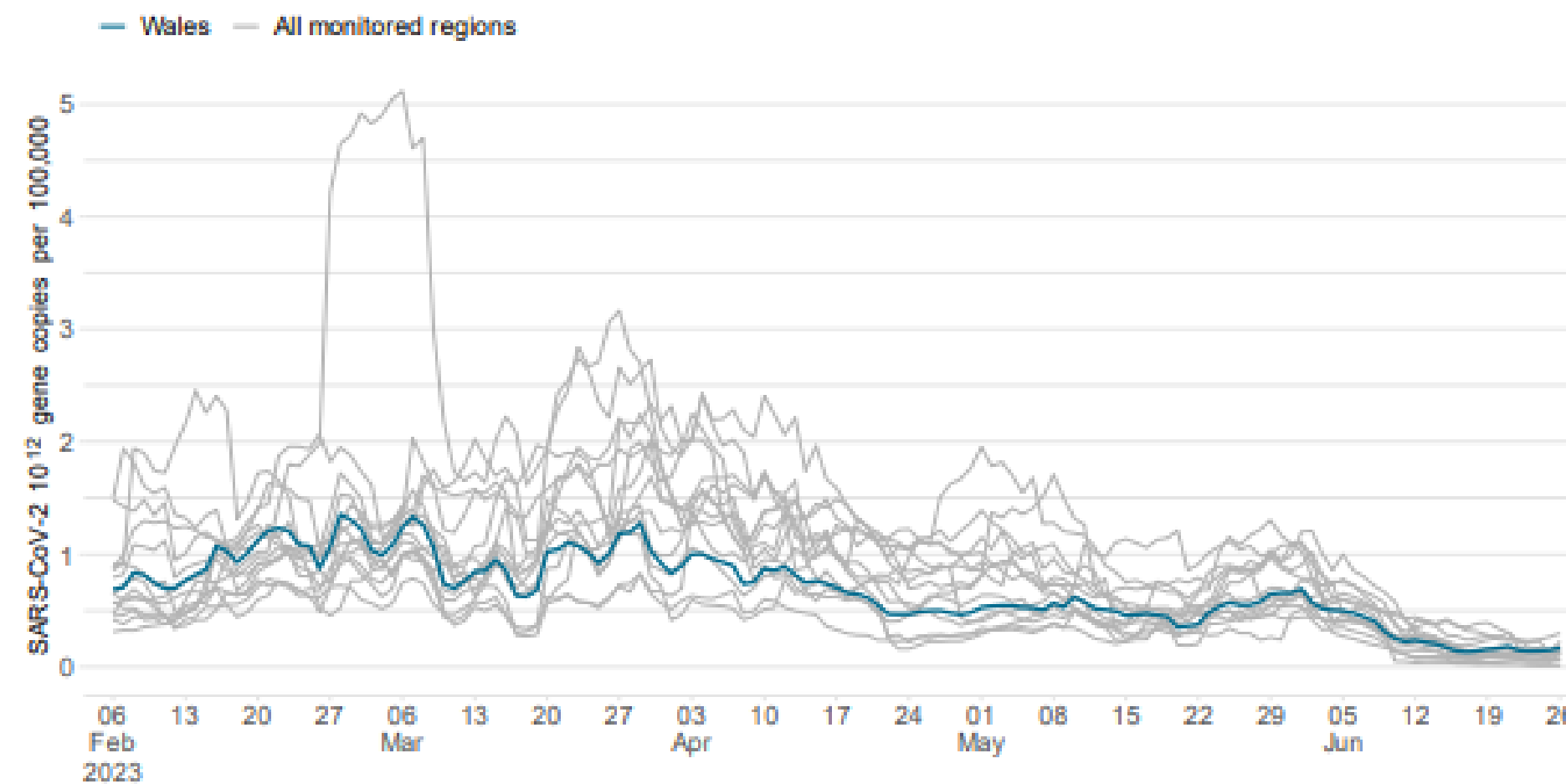


Figure 2 - National (blue lines) and Regions (grey lines) Rolling Mean SARS-CoV-2 gc/day per 100k

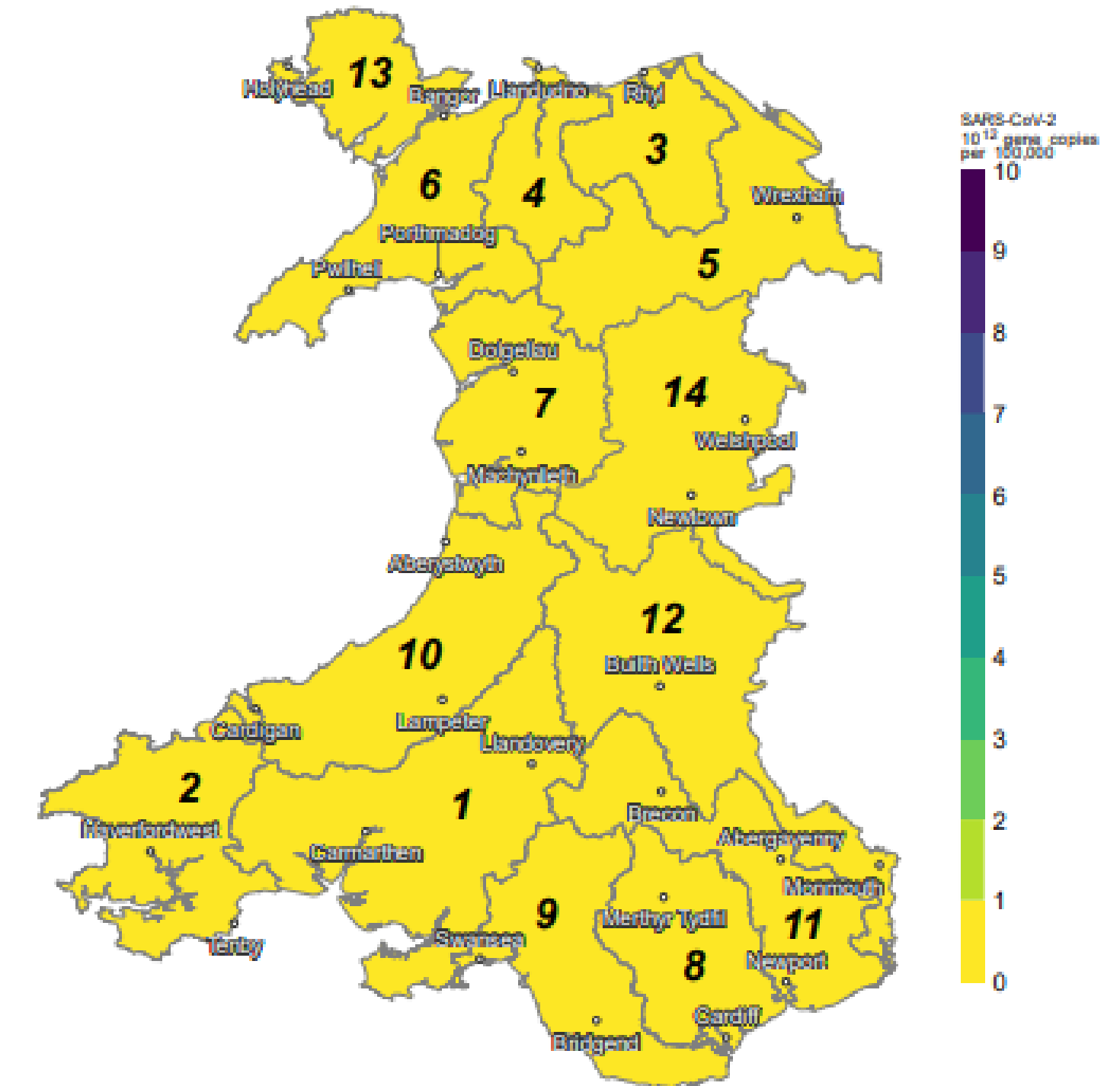
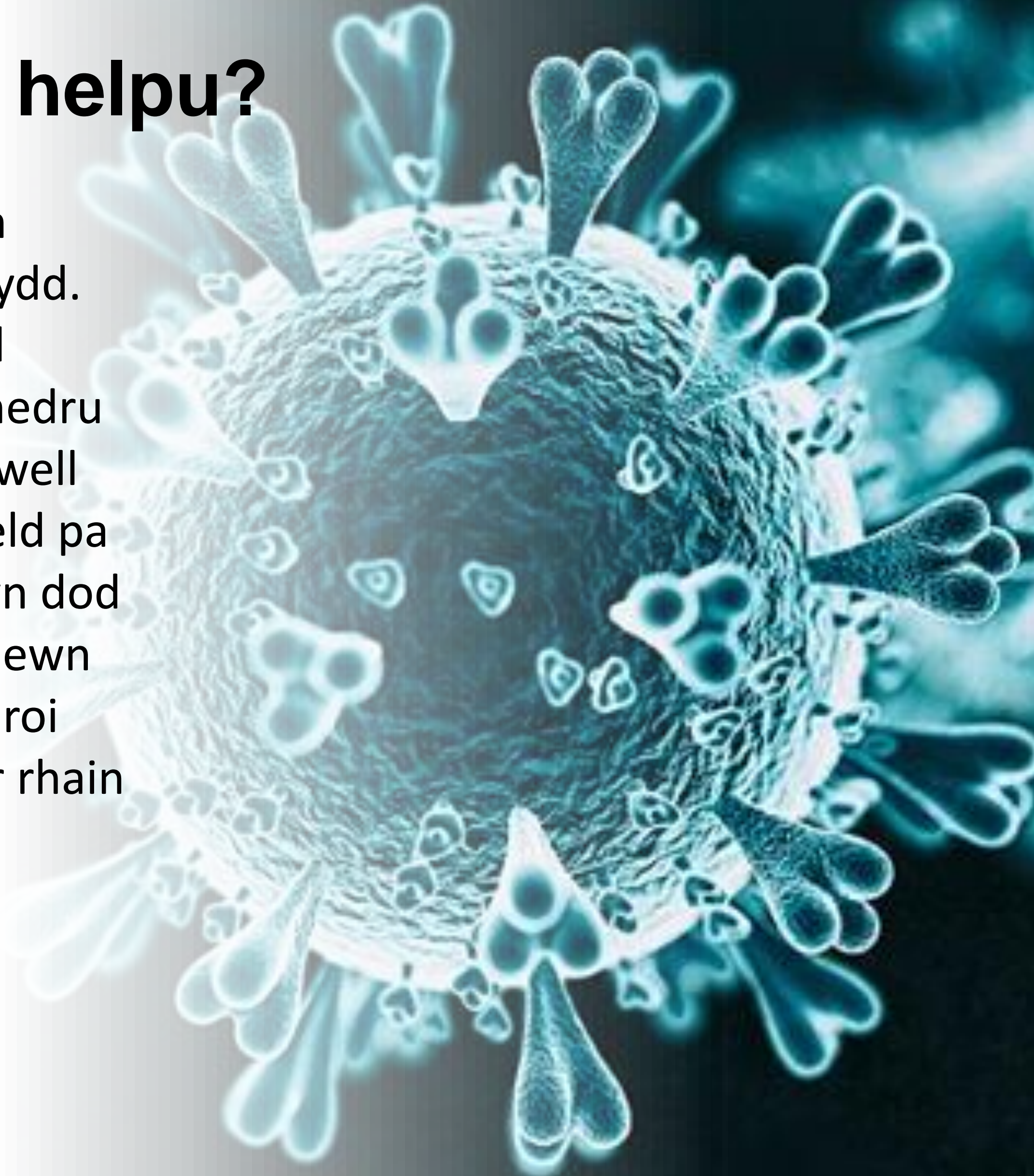


Figure 3 - National Heat Map showing Regional Mean SARS-CoV-2 gc/day per 100k

Sut mae profi dŵr gwastraff wedi ein helpu?

"Y bwriad fan hyn yw cael darlun cystal ag y gallwn o be sy'n digwydd. Mae profi lleoliadau penodol, fel ysbytai, yn golygu ein bod ni'n medru ceisio amddiffyn iechyd pobl yn well ar y rheng flaen yn ogystal â gweld pa bathogenau newydd a allai fod yn dod i mewn i'r wlad. Gallai profion mewn cynulliadau torfol fel gŵyl hefyd roi syniad inni o ba mor bwysig yw'r rhain o ran trosglwyddo clefydau"

Yr Athro David Jones, sy'n arwain datblygiad y rhaglen monitro dŵr gwastraff



Ddarllen y dŵr gwastraff

Mewnwelediad i'r iechyd y boblogaeth yn defnyddio dangosyddion gwahanol



- Fitamins
- "biomarkers"
- Hormonau



- Covid
- Ffliw
- Norovirus
- Enterovirus
- Polio ayyb....

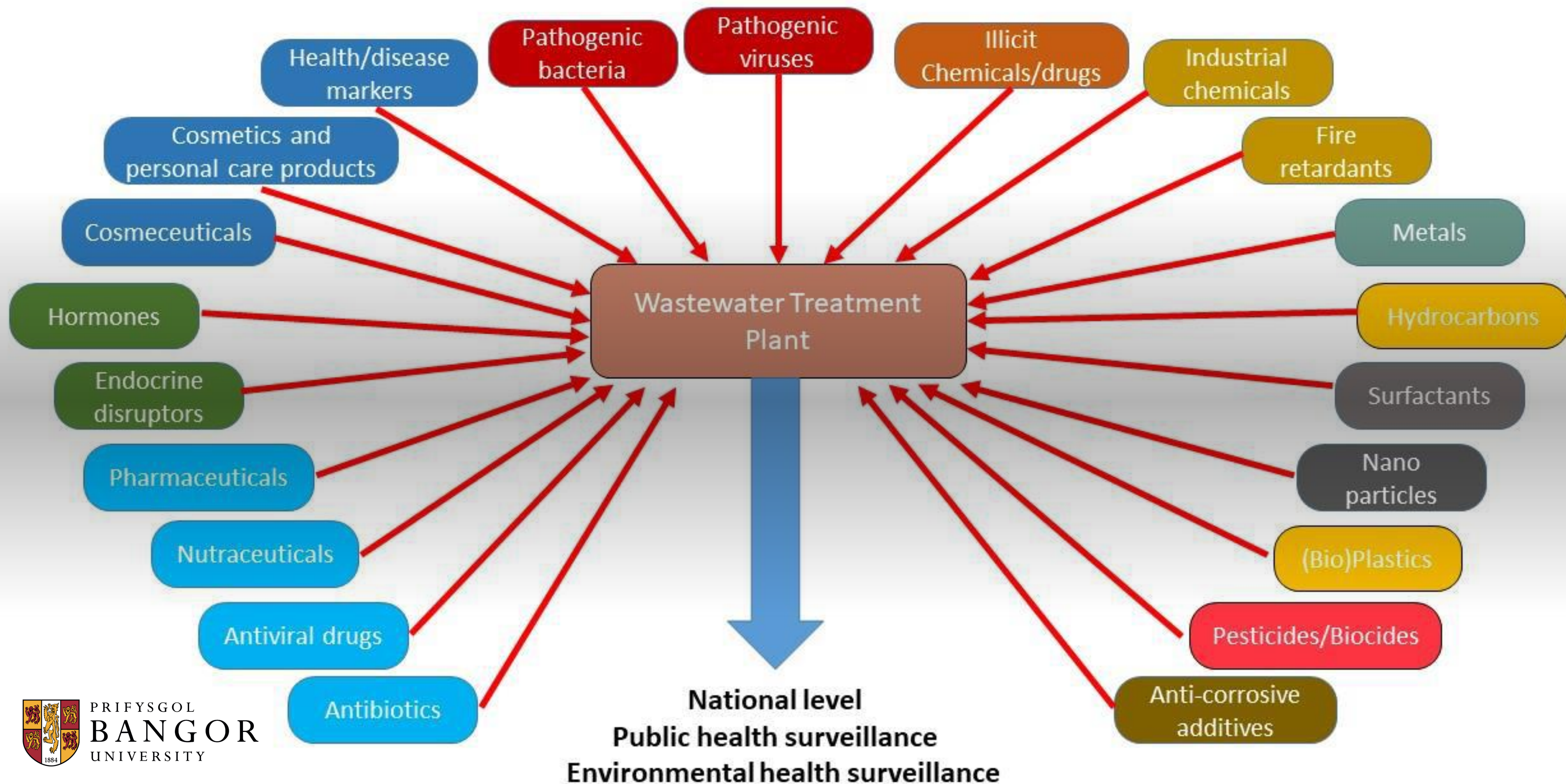


- Llygredd
- Cemegol
- Biolegol



- Presgriptiwn
- Cyffurion adloniant
- Ymladd yn erbyn ymwrt hedd gwrthficrobaidd

Defnyddio'r wyddoniaeth ymhellach -Edrych i'r dyfodol



Defnyddio'r wyddoniaeth ymhellach - Edrych i'r dyfodol



Research Briefing Tackling antimicrobial resistance in Wales

Author: **Hannah Roberts**
Date: **June 2016**

Antimicrobial Resistance in Animals and the Environment

Five Year Implementation Plan for Wales 2019-2024

**Ymladd yn erbyn ymwrthedd gwrthficrobaidd
yn ein hamgylchedd**

Iechyd Cyfunol: Mae cyfle i Gymru fabwysiadu dull **Iechyd Cyfunol**, gan gyfuno disgyblaethau lluosog ar draws y system a dod â phartneriaid ynghyd o'r sectorau dynol, anifeiliaid ac amgylcheddol i weithio ar faterion sy'n pontio'r meysydd hyn, yn cynnwys diogelwch bwyd a maeth, newid hinsawdd a bygythiadau yn sgîl clefydau heintus.

Ariannwyd y prosiect hwn gan Lywodraeth Cymru

Rydym hefyd yn cydnabod cefnogaeth gan ein cydweithwyr





PRIFYSGOL
BANGOR
UNIVERSITY



Cwestiynau?